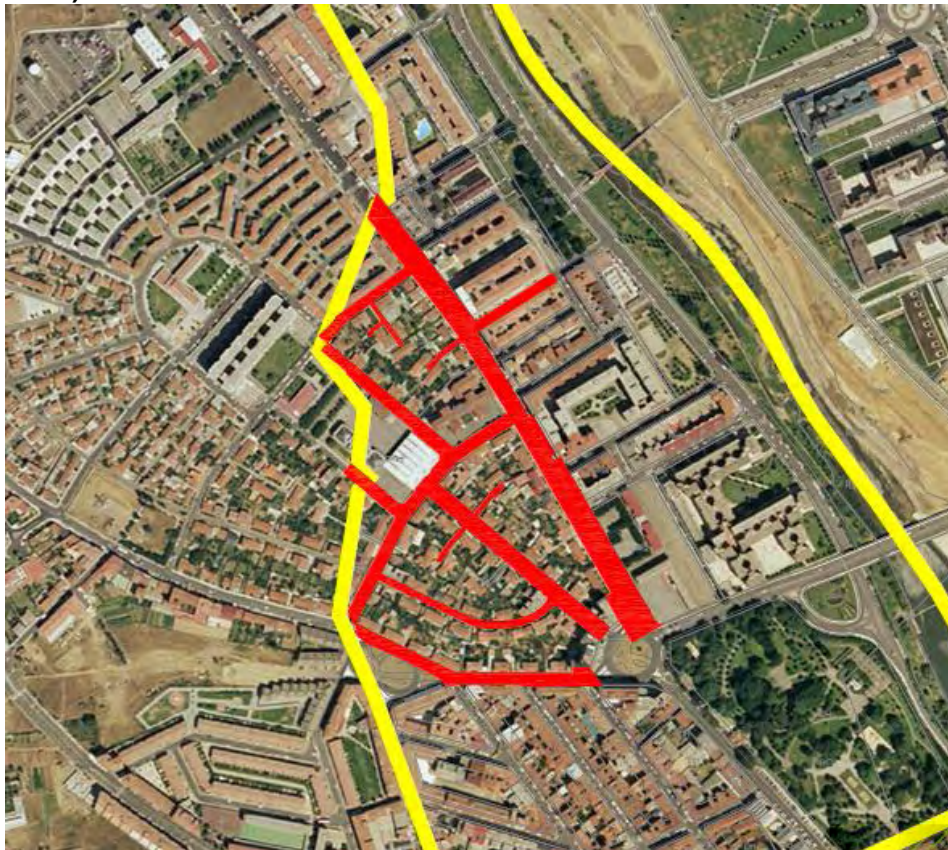


F.2.- Fichas de Espacios Públicos y Equipamientos

PROPUESTA PILOTO EN EL BARRIO DE PINILLA

(reurbanización)



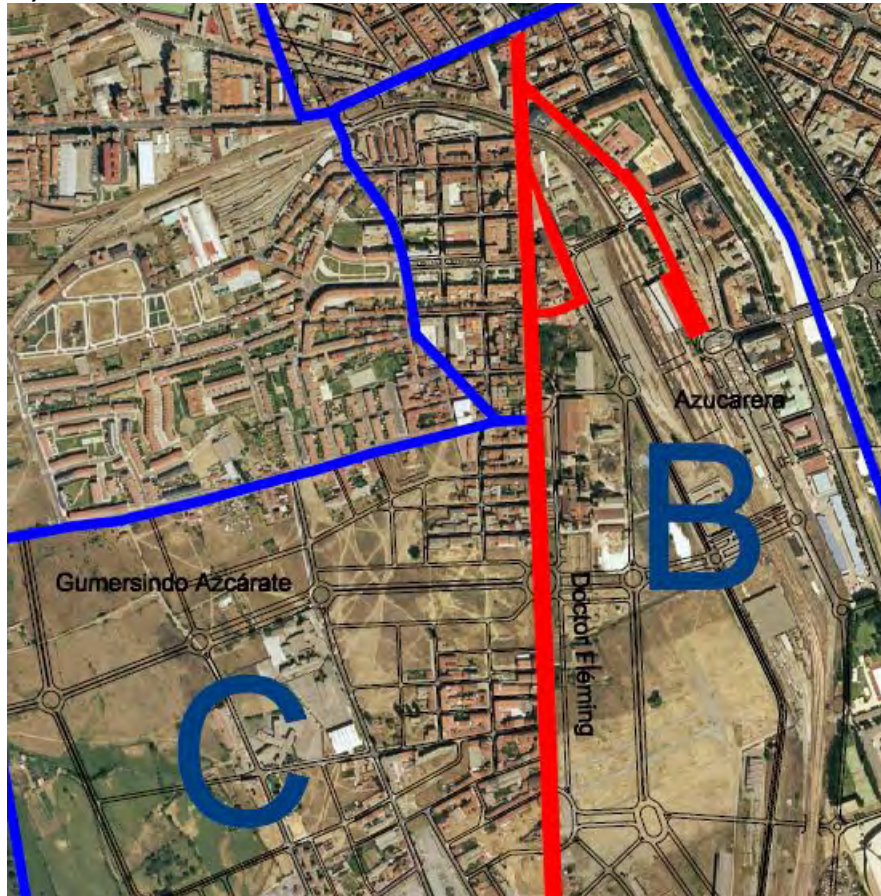
| | |
|---|---|
| Calles afectadas: (en rojo) | Carlos Pinilla, Bernesga, San Ignacio de Loyola, San José, Sil, Cea, Curueño, Esla, Omaña Órbigo, Reales y San Andrés. |
| Nº de viviendas directamente beneficiadas | 81 viviendas |
| Población directamente beneficiada | 293 personas |
| Inversión total | 75.000 € |
| Superficie de espacios públicos a reurbanizar | 463 m ² |
| Obras a realizar, tipo de intervención | Reurbanización completa de calles, con acerado en baldosa de hormigón y calzada en aglomerado asfáltico, incluida la renovación de la red de alumbrado, abastecimiento y saneamiento. |
| Valoración | 162 €/m ² |

**PROPUESTA PILOTO EN EL BARRIO DE QUEVEDO
(reurbanización)**



| | |
|---|---|
| Calles afectadas: (en rojo) | Entorno de la Av. de Quevedo y entorno del parque de Quevedo |
| Nº de viviendas directamente beneficiadas | 142 viviendas |
| Población directamente beneficiada | 523 personas |
| Inversión total | 75.000 € |
| Superficie de espacios públicos a reurbanizar | 463 m ² |
| Obras a realizar, tipo de intervención | Reurbanización completa de calles, con acerado en baldosa de hormigón y calzada en aglomerado asfáltico, incluida la renovación de la red de alumbrado, abastecimiento y saneamiento. |
| Valoración | 162 €/m ² |

**PROPUESTA PILOTO EN EL BARRIO DE LA VEGA
(reurbanización)**



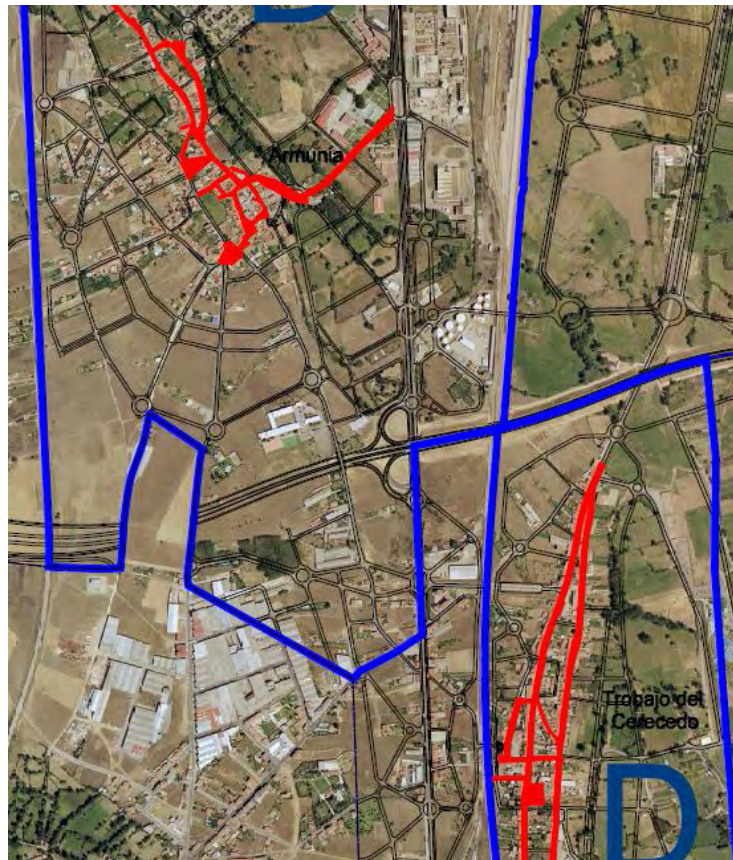
| | |
|---|---|
| Calles afectadas: (en rojo) | Astorga, Ramón Calabozo, Gómez de Salazar y Doctor Fleming. |
| Nº de viviendas directamente beneficiadas | 613 viviendas |
| Población directamente beneficiada | 2.372 personas |
| Inversión total | 75.000 € |
| Superficie de espacios públicos a reurbanizar | 463 m ² |
| Obras a realizar, tipo de intervención | Reurbanización completa de calles, con acerado en baldosa de hormigón y calzada en aglomerado asfáltico, incluida la renovación de la red de alumbrado, abastecimiento y saneamiento. |
| Valoración | 162 €/m ² |

**ESPACIOS LIBRES DE LAS VICIENDAS SOCIALES DE ARMUNIA
(reurbanización)**



| | |
|---|---|
| Calles afectadas: | Espacios libres públicos y calles del conjunto de viviendas sociales de Armunia (tipología en cruz). |
| Nº de viviendas directamente beneficiadas | 282 viviendas |
| Población directamente beneficiada | 1.024 personas |
| Inversión total | 150.000 € |
| Superficie de espacios públicos a reurbanizar | 926 m ² |
| Obras a realizar, tipo de intervención | Reurbanización completa de calles, con acerado en baldosa de hormigón y calzada en aglomerado asfáltico, incluida la renovación de la red de alumbrado, abastecimiento y saneamiento. |
| Valoración | 162 €/m ² |

**PROPUESTA PILOTO EN LOS NÚCLEOS DE ARMUNIA Y TROBAJO
(reurbanización)**



| | |
|---|---|
| Calles afectadas: (en rojo) | En Armunia calles Calvo Sotelo, Guzmán el Bueno, las Damas, General Aranda, Gral. Millán Astral, Juan Bosco, la Fuente, P. la Iglesia, José Antonio, p. España, Obispo Inocencio Rodríguez, los Caballeros, la Cuesta y Candil. En trobajo calles Armunia, el Caño, la Era, Trepalio, Calvo Sotelo, General Franco, Generalísimo y plaza de la Iglesia. |
| Nº de viviendas directamente beneficiadas | 1.961 viviendas |
| Población directamente beneficiada | 7.132 personas |
| Inversión total | 75.000 € |
| Superficie de espacios públicos a reurbanizar | 463 m ² |
| Obras a realizar, tipo de intervención | Reurbanización completa de calles, con acerado en baldosa de hormigón y calzada en aglomerado asfáltico, incluida la renovación de la red de alumbrado, abastecimiento y saneamiento. |
| Valoración | 162 €/m ² |

ESPACIOS LIBRES ESPECIALIZADOS EN LAS PERSONAS MAYORES Y/O CON PROBLEMAS DE MOVILIDAD REDUCIDA (reurbanización)

| | |
|---|--|
| Calles afectadas: | Se pretenden crear una red de espacios libres especializados en el ocio de las personas mayores y con problemas de movilidad, en Armunia y en Trobajo. |
| Nº de viviendas directamente beneficiadas | 1.961 viviendas |
| Población directamente beneficiada | 7.132 personas |
| Inversión total | 200.000 € |
| Superficie de espacios públicos a reurbanizar | 1.052 m ² |
| Obras a realizar, tipo de intervención | Espacio libre especializado en personas mayores y con minusvalías, incluido mobiliario de ocio y deporte especializado y alumbrado. |
| Valoración | 190 €/m ² |

ESPACIOS LIBRES ESPECIALIZADOS EN LOS NIÑOS Y LOS JÓVENES (reurbanización)

| | |
|---|---|
| Calles afectadas: | Se pretenden crear una red de espacios libres especializados en el ocio de niños y jóvenes. |
| Nº de viviendas directamente beneficiadas | Toda la zona LEÓN OESTE (6.628 viviendas) |
| Población directamente beneficiada | Toda la zona LEÓN OESTE (23.914 personas) |
| Inversión total | 120.000 € |
| Superficie de espacios públicos a reurbanizar | 923 m ² |
| Obras a realizar, tipo de intervención | Zona ajardinada, incluido mobiliario de ocio especializado en niños y jóvenes, y alumbrado. |
| Valoración | 130 €/m ² |

EL CAMINO DE SANTIAGO

(reurbanización)

| | |
|---|--|
| Calles afectadas: | Se pretende reurbanizar el recorrido del Camino de Santiago entre Quevedo y la salida hacia Trobajo del Camino. Este recorrido incorporaría movilidad ciclista y peatonal y un punto de recogida de bicicletas del sistema de préstamos municipal. |
| Nº de viviendas directamente beneficiadas | 107 viviendas |
| Población directamente beneficiada | 382 personas y turistas |
| Inversión total | 150.000 € |
| Superficie de espacios públicos a reurbanizar | 612 m ² |
| Obras a realizar, tipo de intervención | Reurbanización completa de calle o plaza singular, con acerado en piedra natural y calzada en adoquín de hormigón, incluida la renovación de la red de alumbrado, abastecimiento y saneamiento. |
| Valoración | 245 €/m ² |

MOVILIDAD EN BICICLETA

(reurbanización)

| | |
|---|---|
| Calles afectadas: | Se pretende realizar un recorrido ciclable entre Trobajo del Cerecedo y la Plaza de Toros. El proyecto incluiría la ampliación del servicio municipal de préstamo de bicicletas a esta pedanía. |
| Nº de viviendas directamente beneficiadas | 917 viviendas |
| Población directamente beneficiada | 3.320 personas |
| Inversión mínima necesaria | 240.000 € |
| Superficie de espacios públicos a reurbanizar | 2.400 m ² |
| Obras a realizar, tipo de intervención | Carril bici, con zona de rodadura en aglomerado coloreado, incluido alumbrado. |
| Valoración | 100 €/m ² |